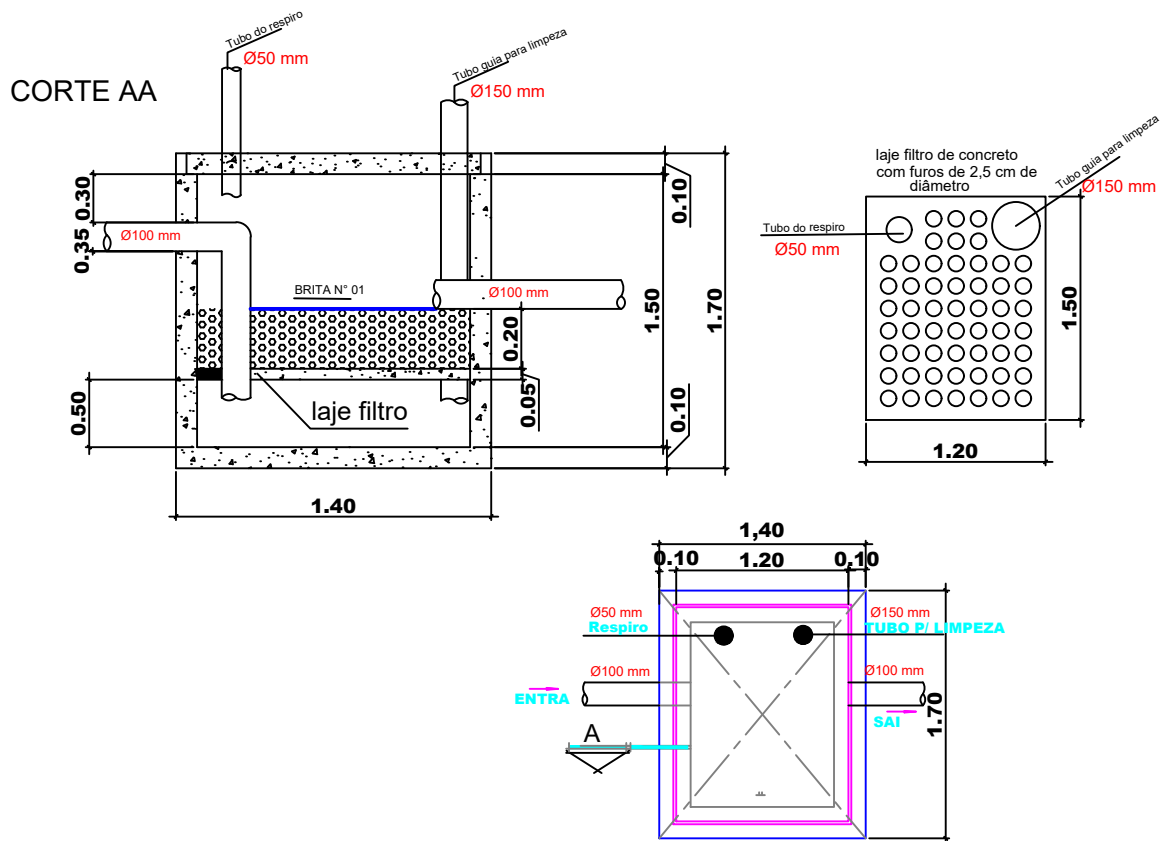


IV- Filtro anaeróbico - NBR 13.969/97



O volume mínimo do leito filtrante do filtro anaeróbio de fluxo ascendente deve ser no mínimo, de 1.000 litros.

DIMENSÕES:

- Conforme projeto

* A dimensão a ser adotada deve assegurar o volume mínimo de leito filtrante, altura do fundo falso, altura de líquido acima do leito filtrante e vão livre, de acordo com a NBR 13.969/97.

ESPESSURA DA PAREDE:

- Concreto armado: 8 a 10 cm ou parede de bloco de concreto 09x19 39 cm

- PRFV \geq 4,0 mm

- PE \geq 6,0 mm

Componetes:

- Tubulação de saída de gás: o gás será liberado na atmosfera acima das alturas das residências. Diâmetro mínimo de 2".

- Tubo-guia para limpeza: permite a limpeza do filtro em caso de obstrução de sucção do lodo ou jato de água. O diâmetro mínimo do tubo-guia é de 200 mm.

Identificação

- Placa visível de identificação a ser colocada na tampa, constando nome do fabricante, data de fabricação, construído de acordo com a NBR 13.969/97, Volume útil, " n° de contribuintes admissível: 6 (seis)".

PREFEITURA MUNICIPAL DE PEDRO DE TOLEDO

Secretaria de Obras e Serviços Urbanos

UNIDADE SANITÁRIA INDIVIDUAL (USI)

LOCAL: DIVERSOS BAIRROS DO MUNICÍPIO

GUIA:		SEM/ESC.	FOLHA 03/04
SARJETA:		LOCAL: PEDRO DE TOLEDO	
ÁREA PAV:			
SEM ESC.			

ENG. JEFERSON SERRADILHA SCHUIDNT
CREASP 5069992012
Diretor de Obras